

ご質問・VEご提案・見積依頼など、どのようなことでもお気軽にお問い合わせ下さい。お待ちしております。



# 高知丸高

特殊基礎工事

第226号

新技術情報

令和7年3月

〒781-0014 高知県高知市薊野南町12番31号

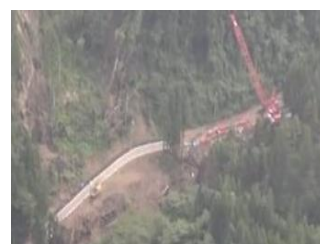
[URL] <http://www.ko-marutaka.co.jp>

TEL 088-845-1510 FAX 088-846-2641

[Email] [marutaka@ceres.ocn.ne.jp](mailto:marutaka@ceres.ocn.ne.jp)

## 施工効率向上・工期短縮・安全性確保 鋼管栈橋 SqCピア工法 災害応急対応 緊急災害復旧工事

能登半島地震により通行止めとなった国道249号において、早期の復旧および通行止め解除に向けて様々な対策が進められています。しかし、令和6年9月、豪雨被害の影響で一時中断しましたが、令和6年11月に工事が再開され、SqCピア工法を用いた1橋目(実働22日間)の鋼管栈橋架設工事が順調に進行、令和6年12月に完成しました。また、冬季の寒波による大雪の影響もありましたが、2橋目(実働68日予定)の鋼管栈橋が3月9日に完成予定。SqCピア工法による鋼管栈橋の施工効率向上や工期短縮、安全性の確保が図られ、早期復旧と道路開放に繋がっています。



R6年11月～R6年12月 完成  
橋幅 10.0 m 橋長 20.0 m  
杭長 11.8 m 鋼管杭 12本

R7年1月～R7年3月完成予定

橋幅 8.0～10.0 m 橋長 165.7 m  
杭長 17.8 m 鋼管杭 58本

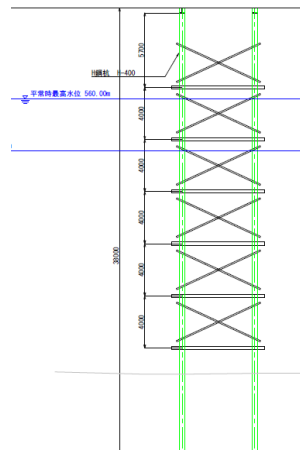


# 迅速施工・施工精度の向上・工期短縮 水中ベント杭(鋼管杭)施工

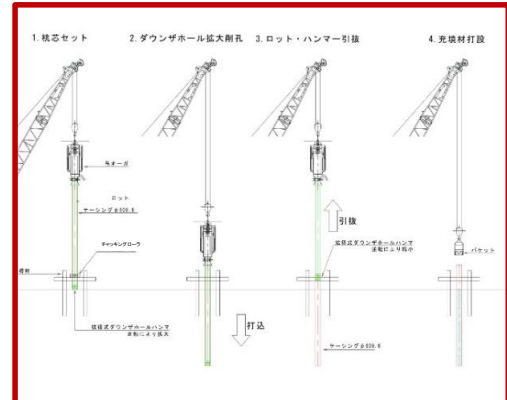
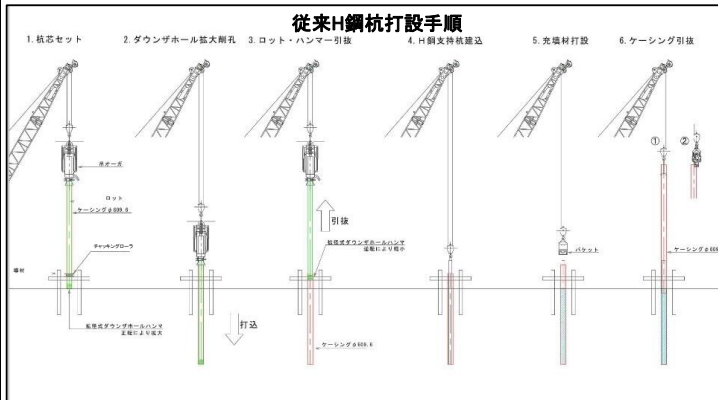
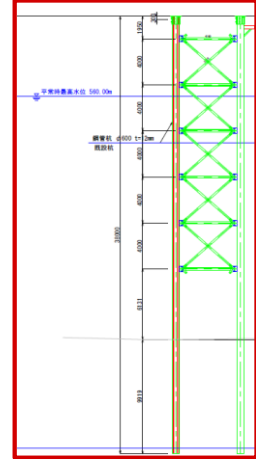
当現場において、橋桁の支持基礎となるベント杭は鋼管杭で施工しました。オーガ掘削機を用いたベント杭(鋼管杭)の打設方法を採用し、杭の貫入をスムーズに行うことができ、さらにワンタッチ伸縮梁(SK-160003-A)で補強することでワンタッチプレスの削減が可能となりました。その結果、従来のH鋼ベント杭よりも施工工程が少なく、迅速な施工が実現でき、工期の短縮にも繋がっています。



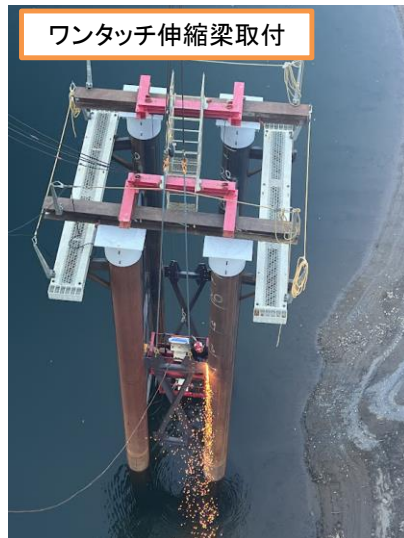
従来H鋼杭 断面図



鋼管杭 断面図



※鋼管杭を打設することで、施工工程を削減し、工期短縮を実現



配信停止・変更・問い合わせはmarutaka@ceres.ocn.ne.jpまで連絡お願い申し上げます。

# FIT-EASY 高知店・南国店

高知県の健康課題の解決に向けて、弊社は「健康経営」の一環としてウェルネス事業部を設立し、地域の皆様が気軽に利用できるアミューズメントフィットネスクラブを展開。「フィットイージー高知店・南国店」をオープンいたしました。本施設は、24時間年中無休で営業し、家族全員が楽しめるフィットネスジムです。最新のトレーニングをラインナップしたジムエリアはもちろん、バーチャルフィットネススタジオに新感覚バーチャルゴルフや多彩なプログラムを取り揃え、心身の健康をサポートする施設です。中上級者はもちろん初心者にも使いやすいトレーニング環境を整えています。

また、地域の健康促進を目指し、福利厚生コースを提供し、社員やその家族の健康維持・増進と健康意識の向上に努めています。



全国  
全店舗  
相互利用  
可能

高知県「健康経営」の  
早期実現を目指します！



## フィットイージー 高知店

〒780-0046 高知市伊勢崎町14-28  
TEL.088-855-9677  
<https://fiteasy.jp/kochi-kochi/>



## フィットイージー 南国店

〒783-0004 南国市大そね甲2520-2  
TEL.088-856-9388  
<https://shops.fiteasy.jp/shop203>



入会后31日を経過しますと、全国全店舗のFIT-EASYを相互利用いただけます。

配信停止・変更・問い合わせはmarutaka@ceres.ocn.ne.jpまで連絡お願い申し上げます。