

ご質問・VEご提案・見積依頼など、どのようなことでもお気軽にお問い合わせ下さい。お待ちしております。



高知丸高

特殊基礎工事

第145号

新技術情報

平成30年6月

〒781-0014 高知県高知市薊野南町28番2号
[URL] <http://www.ko-marutaka.co.jp>

TEL 088-845-1510 FAX 088-846-2641
[Email] marutaka@ceres.ocn.ne.jp

橋脚補強 締切工事

●鋼矢板締切工事



和歌山県新熊野大橋



高知県仁淀川河口大橋



●ライナープレート工法

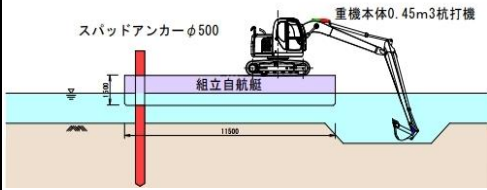


高知県久万川大橋

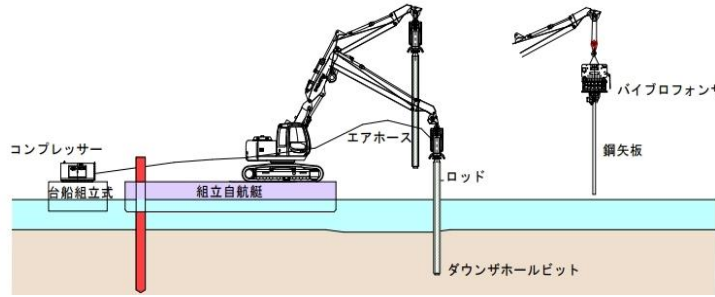


施工手順

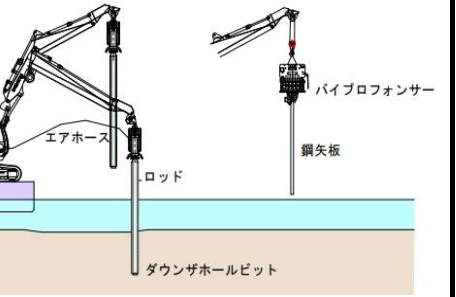
①掘削



②硬質地盤 先行削孔



③鋼矢板打込



橋脚締切工法 ライナープレート工法

・簡易化ライナープレート：1枚重量25kg。人力で移動組立ができる。

ライナープレート組立順序

ライナープレート仮組・検査



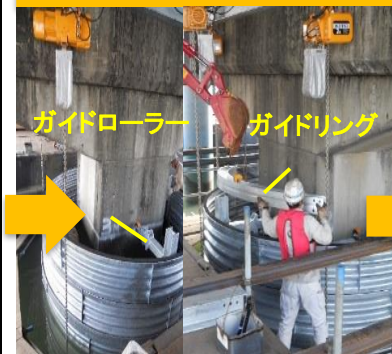
吊り金具電動チェンブロック取付



ライナープレート組立



ガイドローラー・ガイドリングの取付



底面遮水コンクリート打設



水替、水中ポンプ2int



配信停止・変更・問い合わせはmarutaka@ceres.ocn.ne.jpまで連絡お願い申し上げます。