

ご質問・VEご提案・見積依頼 など、どのようなことでもお気軽にお問い合わせ下さい。お待ちしております。



# 高知丸高

特殊基礎工事

第 118号

新技術情報

平成28年2月

〒781-0014 高知県高知市薊野南町28番2号  
[URL] <http://www.ko-marutaka.co.jp>

TEL 088-845-1510 FAX 088-846-2641  
[Email] [marutaka@ceres.ocn.ne.jp](mailto:marutaka@ceres.ocn.ne.jp)

## 新技術工法の開発実験

### 鋼管杭、鋼管矢板打設(無公害工法)

#### 開発目的

近年、温暖化による想定外の大地震が世界各地で起きている。日本では、南海トラフ巨大地震による津波に備えての河川・海岸堤防補強が太平洋沿岸一円で、鋼管杭打込み工事が行われている。特に原発の堤防補強杭は大口径でφ2000以上の鋼管杭が多く、硬質岩盤まで杭を打込む工法である。津波の波力に備える堤防補強は長尺化し、硬質地盤に差し込む必要がある。また、近隣の環境面で無公害工法を考慮し無駄のない、コスト削減を目指し社会貢献する。

#### 平成28年度中 新技術6工法 改良実験を行う

28年1月～8月

コニカル拡大  
圧入工法

鋼管矢板・鋼管杭  
無公害工法

28年2月～3月

トリコン拡大  
中掘工法

鋼管杭  
硬岩打設

28年3月～5月

Wパイプソフオン  
サー工法

鋼管杭  
大口径打設

28年5月～6月

コニカル拡大  
ダウンザホール  
圧入工法

鋼管杭  
硬岩打設

28年7月～8月

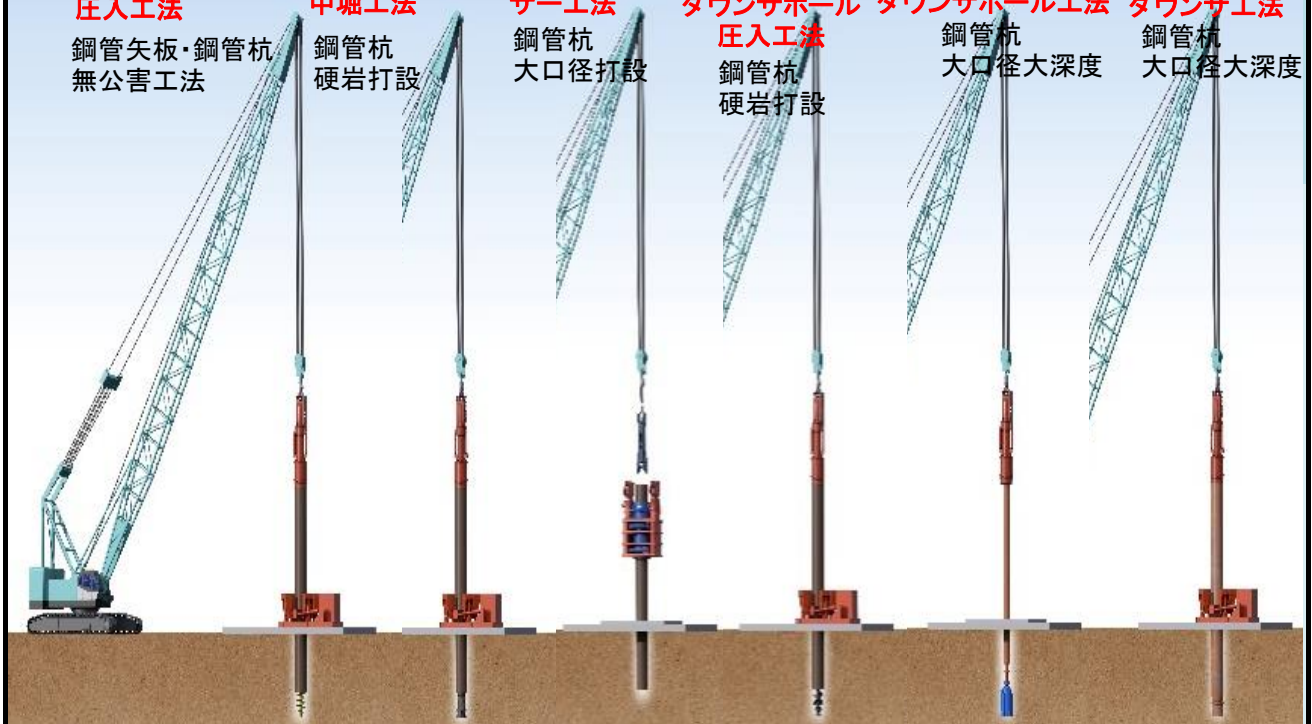
マルチ  
ダウンザホール工法

鋼管杭  
大口径大深度

28年9月～12月

マルチ拡大  
ダウンザ工法

鋼管杭  
大口径大深度



平成28年度中改良を重ね、29年度より実用に持っていきます。

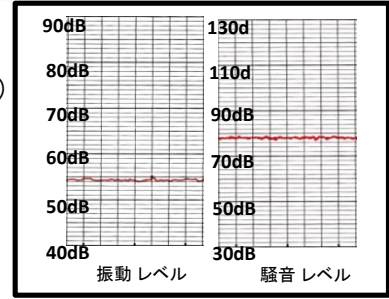
# 第1号:コニカル拡大圧入工法

新技術工法開発(H27年4月～H28年8月末)

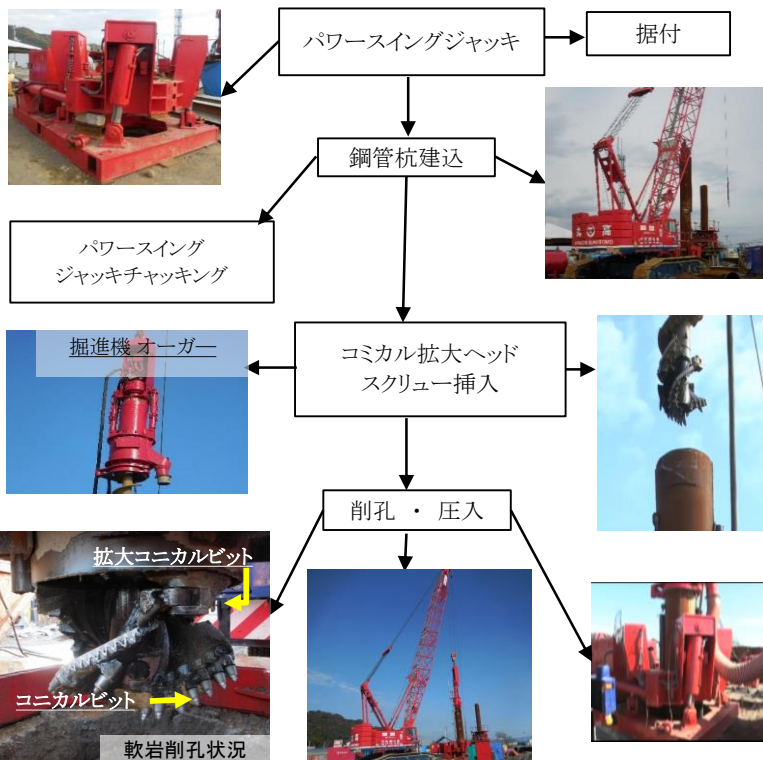
第一回実験見学会御参加(国土交通省、高知県、南国海岸工事関係者)

●H28年1月15日実施・確認

- ・土質:砂礫
- ・貫入速度:6.0m/1H
- ・環境:起点5.0m～10.0m
- ・振動 55～56dB
- ・騒音78dB



## 施工手順



### 改良点

堀削廃土処理、反力装置、岩盤貫入  
H28年8月 改良完成させ、  
公表致します。

### 正社員募集!! 経験者優遇!!



募集職種 ①設計業務 ②営業 ③施工管理

- 給与: 月給制(当社規定による)
- 時間: 8:00～17:00
- 休日: 週休2日
- 待遇: 賞与年3回・定期昇給年1回・各種保険・各種手当有
- 応募: 電話の上、履歴書郵送、選考後、面接日連絡

50th Anniversary 株式会社 高知丸高  
〒781-0014 高知市鶴岡町28-2 TEL:088-845-1510  
http://www.ko-marutaka.co.jp/

配信停止・変更・問い合わせはmarutaka@ceres.ocn.ne.jpまで連絡お願い申し上げます。